

Partie II : Le gouvernement de l'entreprise libérale

Objet d'étude : Les mutations du gouvernement de l'entreprise capitaliste : trois figures singulières

Objectif : comprendre l'émergence des modes modernes de gouvernement d'entreprise

Thèse défendue : Le progression des savoirs sur l'entreprise et ses mécanismes dépossède l'entrepreneur de son rôle et remet en cause le fonctionnement démocratique du système libéral

Le gouvernement de l'entreprise libérale

Les mutations du gouvernement de l'entreprise capitaliste : trois figures singulières

I : Le gouvernement familial

II : L'émergence du manager et du management

III : Le régime public des entreprises capitalistes

Les mutations du gouvernement de l'entreprise capitaliste : trois figures singulières

Usus, fructus et abusus : l'émergence d'un nouveau droit de propriété (de 1650 à 1850)

De manière logique avec la nouvelle justification laborieuse de cette même propriété

Et la trilogie individu-travail-progrès



Les mutations du gouvernement de l'entreprise capitaliste : trois figures singulières

A partir de là l'entreprise devient un objet de droit.

Elle devient une institution privée, une organisation privée de la production collective

Si sa nature privée est cohérente avec le projet libéral, son maintien nécessite de la considérer comme un individu pour la maintenir hors du champ d'action du pouvoir politique

Les mutations du gouvernement de l'entreprise capitaliste : trois figures singulières

L'idée que l'entreprise est une personnalité juridique et a des droits s'impose peu à peu

- Code du commerce* en France en 1807 puis *loi sur les sociétés* en 1867
- Act for the registration, incorporation and régulation of joint stock companies* de 1844 en Grande Bretagne
- Kommandit Gesellschaft auf aktien und...* en Allemagne en 1870

Entrepreneur et entreprise, liés génétiquement, deviennent les deux entités du libéralisme

Les mutations du gouvernement de l'entreprise capitaliste : trois figures singulières

I : le gouvernement familial

Des sociétés en commandite pour créer un lien direct entre l'entrepreneur et l'entreprise

A la création du Dow Jones par Charles Dow en 1884, onze sociétés anonymes sont cotées

Les mutations du gouvernement de l'entreprise capitaliste : trois figures singulières

I : le gouvernement familial

Le schéma classique est :

- l'entrepreneur très majoritaire
- Un noyau dur familial ou d'entrepreneurs
- Des investisseurs peu impliqués

Chapitre II : Les mutations du gouvernement de l'entreprise capitaliste : trois figures singulières

I : le gouvernement familial

Face à la puissance de l'entrepreneur, quel mode de gouvernement de l'entreprise?

- Par l'exercice de la puissance?
- Quelle légitimité morale pour l'entrepreneur?
- La famille bourgeoise comme contre-poids et comme vecteur de socialisation

Les mutations du gouvernement de l'entreprise capitaliste : trois figures singulières

I : le gouvernement familial

Métaphore familiale et paternalisme

- Les entreprises ont un nom de famille
- L'épouse comme organisatrice des œuvres sociales
- Lignées de propriétaires et d'employés
- Le contremaître comme gardien de la discipline : la socialisation pour le « civiliser »



Les mutations du gouvernement de l'entreprise capitaliste : trois figures singulières

En 1918, 48 ans après l'annexion, Rombas était redevenue française. L'usine donna du travail, elle entraîna un brassage perpétuel d'une foule d'immigrés, elle rythma la vie de chaque jour, au son du gueulard à chaque changement de poste.

En entrant dans l'ère industrielle, ROMBAS est également entrée dans l'ère du paternalisme. Pendant des décennies l'influence de la sidérurgie va s'avérer omniprésente dans tous les secteurs de la vie locale.

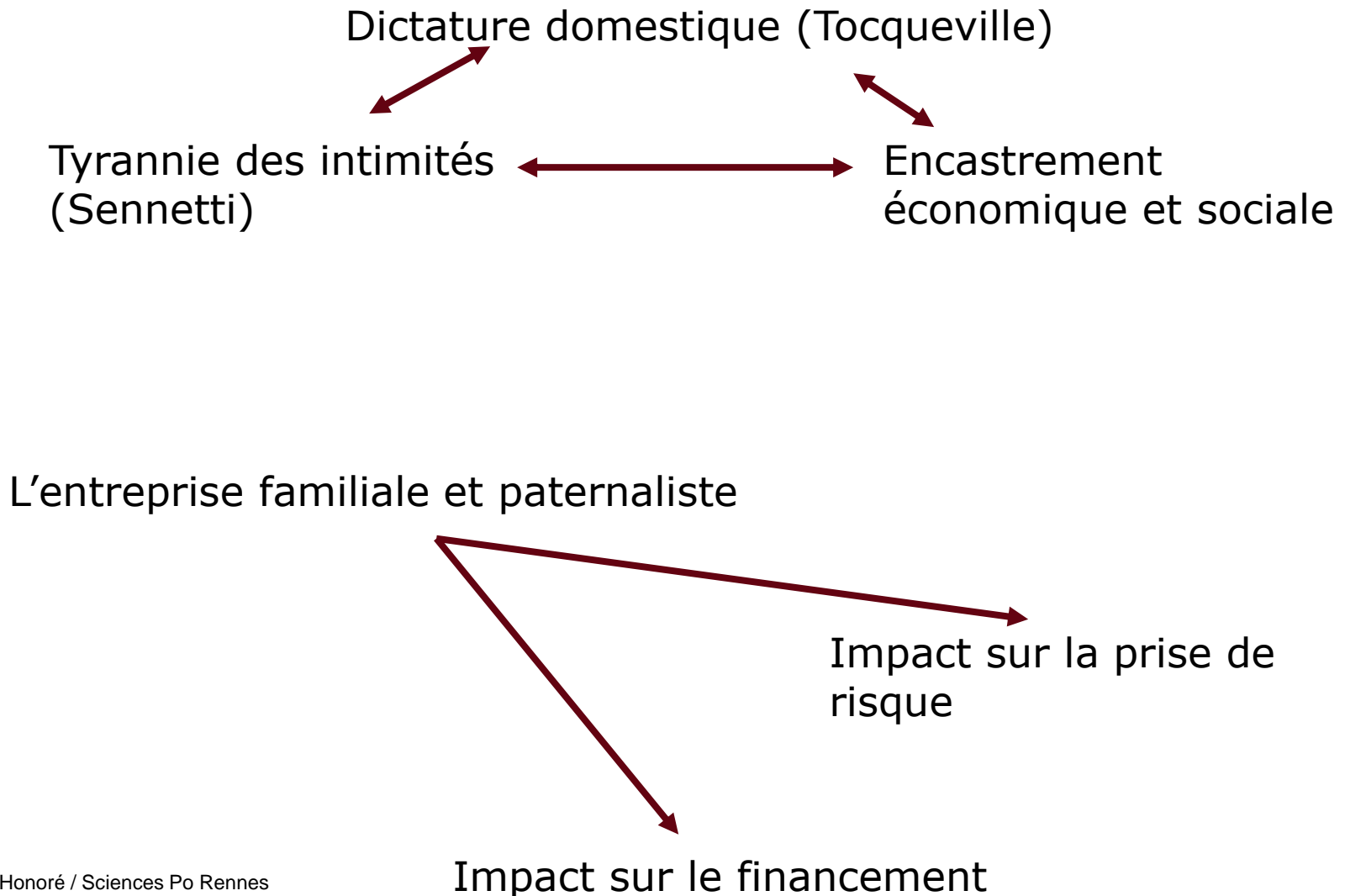
Industrie, commerce, urbanisme, culture, sports, santé sont sous l'emprise directe de la sidérurgie.

En effet, le développement conjoint des activités sidérurgiques et l'accroissement de la population rombasienne conduisent les industriels à créer des magasins, un hôpital, des clubs sportifs, des associations culturelles et musicales mais aussi des lotissements pour loger ses ouvriers et ses cadres.

On peut affirmer sans crainte que pendant près d'un siècle, la plupart des décisions concernant les changements notables intervenus à ROMBAS ont été prises dans le bureau du directeur de l'usine plus que dans celui du maire.



Les mutations du gouvernement de l'entreprise capitaliste : trois figures singulières



Les mutations du gouvernement de l'entreprise capitaliste : trois figures singulières

Dans cette logique la détention du capital est nécessaire pour exercer le gouvernement de l'entreprise mais elle n'est pas suffisante

-le lien génétique

-Le comportement moral et responsable

-L'influence de Rerum Novarum (Leon XIII / 1891)

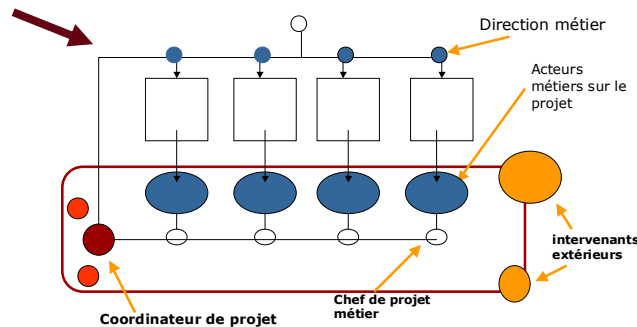
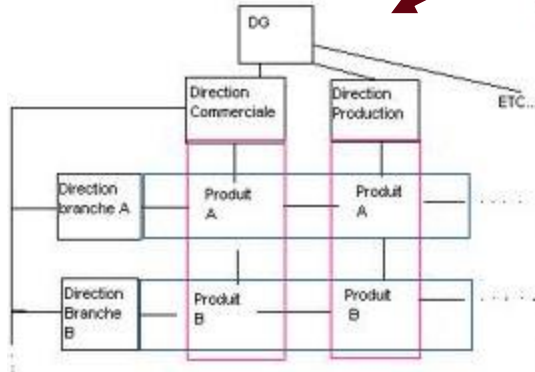
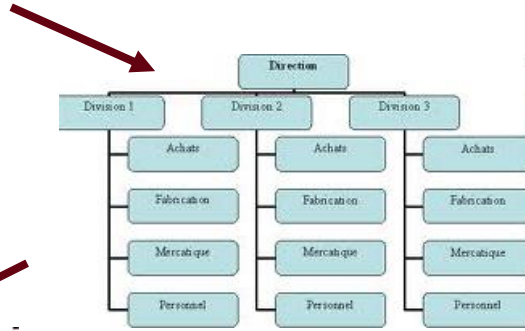
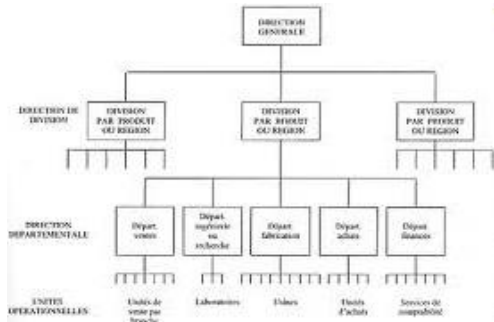


Les mutations du gouvernement de l'entreprise capitaliste : trois figures singulières

II : l'émergence du manager et du management

- fragmentation accrue des parties-prenantes (plus de salariés, plus d'actionnaires, plus de clients, etc.)
- Complexification des organisations / augmentation de la taille*
- Contraintes commerciales et d'efficacité
- Mise à distance des familles
- Crise sociale : révolutions en Europe, guerre civile aux USA
- 3000 grèves aux USA entre 1881 et 1886, Le Capital, Rerum Novarum

Chapitre II : Les mutations du gouvernement de l'entreprise capitaliste : trois figures singulières



Alfred Chandler

Les mutations du gouvernement de l'entreprise capitaliste : trois figures singulières

II : l'émergence du manager et du management

- Basculement de la gestion au management
- Mode projet, inversion de la logique d'expertise, de la simplification à la prise en compte de la complexité
- Project base view theory, d'approches positivistes à des approches constructivistes
- Approches situationnistes (Dewey et la notion de fin en vue)



Les mutations du gouvernement de l'entreprise capitaliste : trois figures singulières

II : l'émergence du manager et du management

- fragmentation accrue des parties-prenantes (plus de salariés, plus d'actionnaires, plus de clients, etc.)
- Complexification des organisations / augmentation de la taille*
- Contraintes commerciales et d'efficacité
- Mise à distance des familles
- Crise sociale : révolutions en Europe, guerre civile aux USA
- 3000 grèves aux USA entre 1881 et 1886, Le Capital, Rerum Novarum

Les mutations du gouvernement de l'entreprise capitaliste : trois figures singulières

Il en découle une remise en cause du caractère « d'espace privé » de l'entreprise

Elle doit ainsi de plus en plus rendre des comptes

L'Allemagne structure la première le gouvernement des entreprises (1870 et 1884) en les obligeant à articuler un conseil de surveillance et un directoire.

Partout le droit du travail et le droit social se développent

Les mutations du gouvernement de l'entreprise capitaliste : trois figures singulières

- interdiction du travail des enfants de 1813 à 1874
- Limitation du travail des femmes en 1900
- Durée légale : 1892, 1900
- Jour de repos hebdomadaire obligatoire : 1906
- Responsabilité des entreprises en cas d'accident : 1898
- Droit de grève : 1864
- Droit syndical : 1884

L'intervention de l'État reste libéral : protéger des intérêts privés dans un espace privé

Les mutations du gouvernement de l'entreprise capitaliste : trois figures singulières

Un basculement s'opère :

- le paternalisme s'effrite
- L'entreprise abandonne la question sociale
- L'État intervient pour s'en saisir et homogénéiser les pratiques
- L'initiative sociale reste le fait des grandes entreprises



YVES ROCHER

**Génération
35 heures**



Les mutations du gouvernement de l'entreprise capitaliste : trois figures singulières

Le syndicalisme et le progrès social rentre dans la logique libérale en se définissant comme limite au pouvoir familial et au système paternaliste pour garantir les libertés des individus



Les mutations du gouvernement de l'entreprise capitaliste : trois figures singulières

Deux héritiers pour l'entrepreneur :

- l'actionnaire
- Le manager

